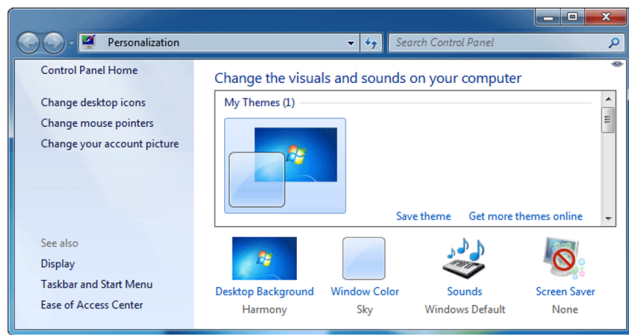


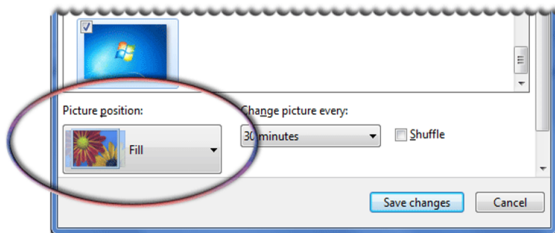
۱- می‌خواهیم Icon های موجود در Desktop را مرتب کنیم . برای این کار از دستور Size استفاده کرده‌ایم . کدام یک از گزینه‌های زیر صحیح است ؟

- ۱) بر اساس تاریخی که تغییراتی روی آیکن انجام گرفته مرتب می‌کند.
- ۲) بر اساس نوع هر آیکن مرتب می‌کند.
- ۳) بر اساس حجم از بیشترین به کمترین مرتب می‌کند.
- ۴) به ترتیب حروف الفبا مرتب می‌کند.



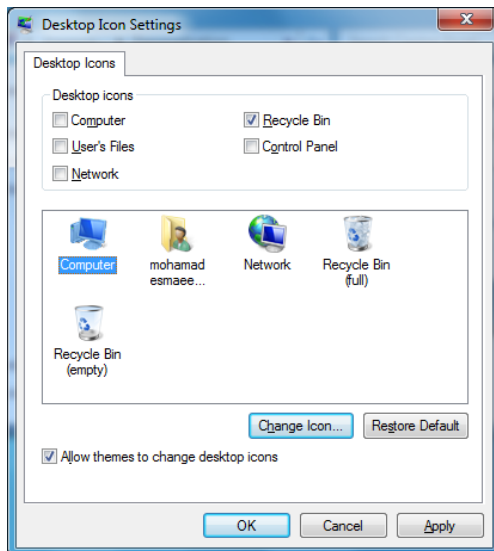
۲- با استفاده از کدامیک از گزینه‌های موجود در پنجره Personalization می‌توان تصویر پس زمینه Desktop را تغییر داد؟

- ۱) Change desktop icons
- ۲) Desktop Background
- ۳) Window Color
- ۴) Screen Saver



۳- یک تصویر کوچک را به عنوان Background انتخاب نموده‌ایم. انتخاب کدام یک از گزینه‌های زیر از قسمت Picture Position باعث می‌شود تا تصویر بگونه‌ای کشیده شود که از همه طرف، سطح Desktop را بپوشاند؟

- ۱) Center
- ۲) Tile
- ۳) Stretch
- ۴) Fit



۴- با توجه به شکل مقابل ، پس از فشردن کلید OK ، کدام یک از گزینه‌های زیر اتفاق می‌افتد ؟

- ۱) فقط شکل Recycle Bin عوض می‌شود
- ۲) فقط شکل Computer عوض می‌شود
- ۳) فقط Recycle Bin در Desktop نشان داده می‌شود
- ۴) هیچ کدام

۵- کدام یک از عبارات زیر تعریف مناسبی برای عمل Dragging است؟

- ۱ (فشردن و رها کردن کلید سمت چپ موس
- ۲ (دو بار انجام عمل Click در فاصله زمانی کم
- ۳ (فشردن و رها کردن کلید سمت راست موس
- ۴ (فشردن کلید سمت چپ، حرکت دادن موس و رها کردن کلید

۶- در یک صفحه از یک کتاب، تصویری وجود دارد که می‌خواهیم آن را به کامپیوتر وارد نماییم. با استفاده از کدام یک از دستگاه‌های ورودی زیر این عمل امکان‌پذیر است؟

- ۱ (Joystic
- ۲ (Keyboard
- ۳ (قلم نوری
- ۴ (Scanner

۷- کدام یک از گزینه‌های زیر از خصوصیات مانیتورهای LCD به‌شمار نمی‌آید؟

- ۱ (حجم کمی دارند.
- ۲ (اشعهٔ زیان آور ندارند.
- ۳ (برق زیادی مصرف می‌کنند.
- ۴ (با تغییر زاویه دید کیفیت تصویر در آن‌ها تغییر می‌کند.

۸- در دفترچه راهنمای یک مانیتور، ابعاد آن را ۱۵ اینچ معرفی نموده است. این عدد معرف چه چیزی در مانیتور است؟

- ۱ (طول مانیتور
- ۲ (عرض مانیتور
- ۳ (قطر مانیتور
- ۴ (محیط مانیتور

۹- عبارات زیر تعریف مناسبی برای Resolution است؟

- ۱ (کوچکترین عنصر تشکیل دهنده تصویر
- ۲ (تعداد کل نقاط موجود در صفحه تصویر
- ۳ (تعداد نقاط موجود در واحد سطح
- ۴ (اختلاف روشن‌ترین و تیره‌ترین نقاط موجود در تصویر

۱۰- در کدام یک از چاپگرهای زیر از کارت‌ریج استفاده می‌شود؟

- ۱ (چاپگرهای سوزنی
- ۲ (چاپگرهای جوهرافشان
- ۳ (چاپگرهای لیزری
- ۴ (تمام موارد صحیح است.

۱۱- کدام یک از عبارات زیر از خصوصیات حافظه جانبی به‌شمار نمی‌آید؟

- ۱ (با قطع برق پاک نمی‌شود.
- ۲ (برای نگهداری بلند مدت اطلاعات از آن استفاده می‌شود.
- ۳ (هر برنامه‌ای برای اجرا باید به آن منتقل شود.
- ۴ (از اجزای اصلی کامپیوتر نیست

۱۲- کدام یک از عبارات زیر در رابطه با مقایسه ظرفیت حافظه اصلی و جانبی صحیح است؟

- ۱ (ظرفیت آن‌ها با یکدیگر برابر است.
- ۲ (ظرفیت حافظه اصلی بیشتر از حافظه جانبی است.
- ۳ (ظرفیت حافظه جانبی بیشتر از حافظه اصلی است.
- ۴ (هیچ کدام از گزینه‌های فوق صحیح نیست.

۱۳- می‌خواهیم برنامه‌ای را که در کامپیوتر ذخیره کرده ایم اجرا نماییم. اما کامپیوتر در زمان اجرای برنامه پیغام خطایی ظاهر می‌کند که

مفهوم آن کمبود حافظه است و بدلیل آن برنامه اجرا نمی‌شود. برای رفع این اشکال کدام حافظه را باید افزایش داد؟

- ۱ (حافظه اصلی
- ۲ (حافظه جانبی
- ۳ (حافظه اصلی و جانبی
- ۴ (هیچکدام

۱۴- Save کردن یعنی چه و به چه دلیل انجام می‌شود؟

- ۱ (انتقال برنامه از حافظه اصلی به جانبی برای نگهداری برنامه‌ها
- ۲ (انتقال برنامه از حافظه جانبی به اصلی برای پردازش داده‌ها
- ۳ (انتقال برنامه از حافظه جانبی به اصلی برای نگهداری برنامه‌ها
- ۴ (انتقال برنامه از حافظه اصلی به جانبی برای اجرای برنامه‌ها

۱۵- کدام یک از عبارات زیر در رابطه با File صحیح است؟

- ۱ (هر چیزی که در حافظه جانبی ذخیره شود، یک فایل به‌شمار می‌آید.
- ۲ (هر فایل دارای یک نام بخصوص است که از طریق آن شناسایی می‌شود.
- ۳ (هر فایل به میزان اطلاعات موجود در آن از حافظه جانبی فضا اشغال می‌کند.
- ۴ (تمام موارد فوق صحیح است.

۱۶- کدام یک از عبارات زیر تعریف مناسبی برای Byte است؟

- ۱ (هر چیزی که در حافظه جانبی ذخیره شود، Byte گفته می‌شود.
- ۲ (کوچکترین واحد حافظه است که می‌توان کد یک حرف یا یک کاراکتر را در آن ذخیره نمود.
- ۳ (به انتقال برنامه از حافظه اصلی به جانبی Byte گفته می‌شود.
- ۴ (به انتقال برنامه از حافظه جانبی به اصلی Byte گفته می‌شود.

۱۷- یک مگا بایت MB حدوداً چند کیلوبایت KB است؟

- ۱ (۱۰۰۰
- ۲ (۱,۰۰۰,۰۰۰
- ۳ (۱,۰۰۰,۰۰۰,۰۰۰
- ۴ (۱,۰۰۰,۰۰۰,۰۰۰,۰۰۰

۱۸- کدام یک از عبارات زیر در رابطه با مقایسه فلاپی دیسک و هارددیسک صحیح است؟

- ۱ (ظرفیت آن‌ها با یکدیگر برابر است.
- ۲ (ظرفیت فلاپی دیسک بیشتر از هارددیسک است.
- ۳ (ظرفیت هارد دیسک بیشتر از فلاپی دیسک است.
- ۴ (به نوع فلاپی دیسک و هارددیسک بستگی دارد.

۱۹- ظرفیت کدام یک از حافظه‌های جانبی زیر حدود ۴.۷ GB است؟

- ۱ (CD
- ۲ (DVD
- ۳ (Blue Ray
- ۴ (فلاپی دیسک

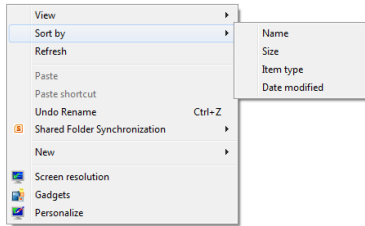
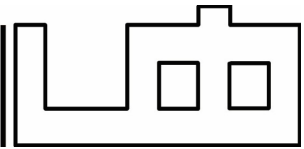
۲۰- در کدام یک از گزینه‌های زیر انواع حافظه‌های جانبی نوری به ترتیب صحیح از نظر ظرفیت قرار گرفته‌اند؟

- ۱ (CD < DVD < Blue Ray
- ۲ (DVD < CD < Blue Ray
- ۳ (CD < Blue Ray < DVD
- ۴ (DVD < Blue Ray < CD

۲۱- در حالی که کلید Caps Lock روشن است، کلید Shift را پایین نگاه داشته و حروف ABCD را تایپ می‌کنیم. کدام یک از

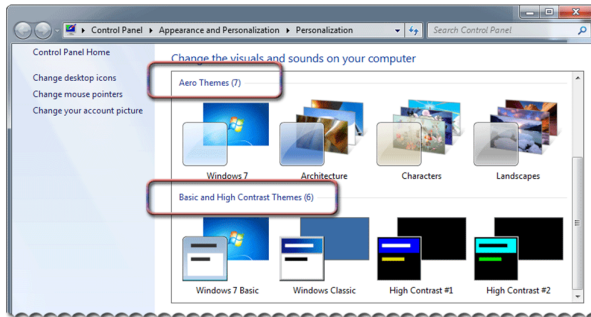
عبارات زیر بر روی صفحه تصویر ظاهر خواهد شد؟

- ۱ (Abcd
- ۲ (ABCD
- ۳ (abcd
- ۴ (aBCD



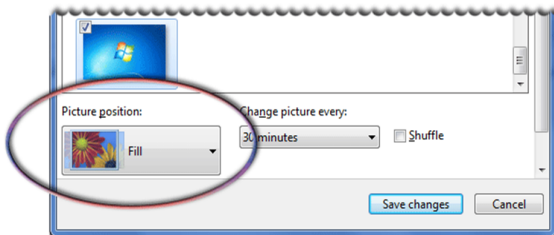
۱- می‌خواهیم Icon های موجود در Desktop را بر اساس نام آنها مرتب کنیم. کدام یک از دستورات موجود در دستور Sort by برای این کار مناسب است؟

- (۱) Name
(۲) Size
(۳) Item type
(۴) Date modified



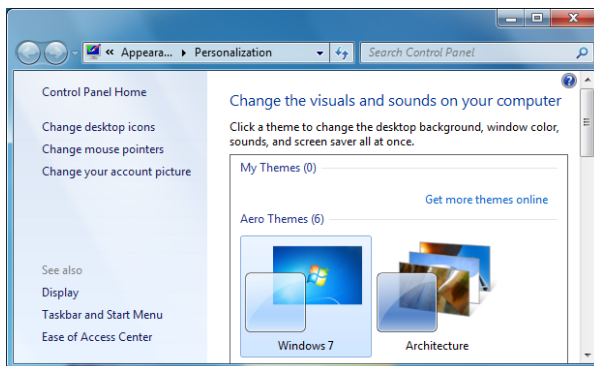
۲- در پنجره Personalize دو نوع Theme اصلی وجود دارد. در کدامیک از آنها نوار عنوان پنجره‌ها به صورت نیمه شفاف است؟

- (۱) Aero Themes
(۲) Basic and High Contrast Themes
(۳) در هر دو گزینه فوق این خصوصیت وجود دارد.
(۴) در هیچ‌کدام از این گزینه‌ها چنین خصوصیتی وجود ندارد.



۳- یک تصویر کوچک را به عنوان Background انتخاب نموده‌ایم. انتخاب کدام یک از گزینه‌های زیر از قسمت Picture Position باعث می‌شود تا تصویر انتخاب شده در ابعاد واقعی در Desktop تکرار شود تا تمام سطح آن را بپوشاند؟

- (۱) Center
(۲) Tile
(۳) Stretch
(۴) Fit



۴- می‌خواهیم شکل بعضی از Icon های موجود در Desktop را عوض کنیم. با انتخاب کدام یک از گزینه‌های زیر این امکان فراهم می‌شود؟

- (۱) Control Panel
(۲) Get more themes online
(۳) Change desktop icons
(۴) Display

۵- کدام یک از عبارات زیر تعریف مناسبی برای عمل Special Dragging است؟

- (۱) فشردن و رها کردن کلید سمت چپ موس
(۲) دو بار انجام عمل Click در فاصله زمانی کم
(۳) فشردن و رها کردن کلید سمت راست موس
(۴) فشردن کلید سمت راست، حرکت دادن موس و رها کردن کلید



۶- بر روی کالاهای موجود در فروشگاه‌ها علامتی مشابه شکل مقابل وجود دارد که قیمت و مشخصات کالا را مشخص می‌نماید. دستگاهی که این علامت را می‌خواند و قیمت کالا را مشخص می‌کند، چه نام دارد؟

Scanner^(۱) قلم نوری^(۲) Joystic^(۳) Keyboard^(۴)

۷- کدام یک از گزینه‌های زیر از معایب مانیتورهای CRT به‌شمار می‌آید؟

(۱) حجم زیادی دارند. (۲) اشعه آن‌ها زیان آور است.
(۳) برق زیادی مصرف می‌کنند. (۴) تمام موارد فوق صحیح است.

۸- کدام یک از عبارات زیر تعریف مناسبی برای Pixel است؟

(۱) کوچکترین عنصر تشکیل دهنده تصویر (۲) تعداد کل نقاط موجود در صفحه نمایش
(۳) تعداد نقاط موجود در واحد سطح (۴) اختلاف روشن‌ترین و تیره‌ترین نقاط موجود در تصویر

۹- به تعداد کل نقاط موجود در صفحه تصویر چه می‌گویند؟

Pixel^(۱) Resolution^(۲) Sharpness^(۳) Contrast^(۴)

۱۰- در کدام یک از چاپگرهای زیر از "تونر Toner" استفاده می‌شود؟

(۱) چاپگرهای سوزنی (۲) چاپگرهای جوهرافشان (۳) چاپگرهای لیزری (۴) تمام موارد صحیح است.

۱۱- کدام یک از عبارات زیر از خصوصیات حافظه اصلی نیست؟

(۱) با قطع برق پاک می‌شود. (۲) برای نگهداری بلند مدت اطلاعات از آن استفاده می‌شود.
(۳) هر برنامه‌ای برای اجرا باید به آن منتقل شود. (۴) از اجزای اصلی کامپیوتر است.

۱۲- چه چیزهایی به حافظه اصلی کامپیوتر وارد می‌شود؟

(۱) داده‌ها (۲) برنامه‌ها (۳) اطلاعات (۴) تمام موارد فوق

۱۳- برنامه‌ای را از دوست خود گرفته‌ایم و می‌خواهیم آن را در کامپیوتر خود ذخیره نماییم. در زمان ذخیره کردن برنامه، بوسیله کامپیوتر

پیغام خطایی ظاهر می‌شود که مفهوم آن کمبود حافظه است برای رفع این اشکال چه باید کرد؟

(۱) حافظه اصلی را باید افزایش داد. (۲) حافظه جانبی را باید افزایش داد.
(۳) حافظه اصلی و جانبی را باید افزایش داد. (۴) از CPU یا پردازنده بهتری باید استفاده نمود.

۱۴- Load کردن یا بارکردن یعنی چه و به چه دلیل انجام می‌شود؟

(۱) انتقال برنامه از حافظه اصلی به جانبی برای نگهداری برنامه‌ها

(۲) انتقال برنامه از حافظه جانبی به اصلی برای پردازش داده‌ها

(۳) انتقال برنامه از حافظه جانبی به اصلی برای نگهداری برنامه‌ها

(۴) انتقال برنامه از حافظه اصلی به جانبی برای اجرای برنامه‌ها

۱۵- کدام یک از عبارات زیر در رابطه با File صحیح است؟

- ۱ (هر چیزی که در حافظه جانبی ذخیره شود، یک فایل به شمار می آید.
 ۲ (هر فایل دارای یک نام بخصوص است که از طریق آن شناسایی می شود.
 ۳ (هر فایل به میزان اطلاعات موجود در آن از حافظه جانبی فضا اشغال می کند.
 ۴ (تمام موارد فوق صحیح است.

۱۶- کوچکترین واحد حافظه که می توان کد یک حرف یا یک کاراکتر را در آن ذخیره نمود، چه نام دارد؟

- ۱ (Load ۲ (Save ۳ (File ۴ (Byte

۱۷- واحدی که از حدود یک میلیون بایت تشکیل شده است چه نام دارد؟

- ۱ (گیگا بایت GB ۲ (مگابایت MB ۳ (کیلو بایت KB ۴ (ترابایت TB

۱۸- در کدام یک از گزینه های زیر واحدهای مختلف ظرفیت حافظه به ترتیب صحیح قرار گرفته اند؟

- ۱ (KB < MB < GB < TB ۲ (KB < GB < TB < MB
 ۳ (KB < MB < TB < GB ۴ (TB < MB < GB < KB

۱۹- کدام یک از حافظه های جانبی زیر از نوع حافظه های جانبی مغناطیسی به شمار می آید؟

- ۱ (فلاپی دیسک ۲ (هارد دیسک ۳ (Blue Ray ۴ (گزینه ۱ و ۲

۲۰- ظرفیت یک CD حدوداً چقدر است؟

- ۱ (۱.۴۴ MB ۲ (۵۰۰ GB ۳ (۱۰۰ KB ۴ (۷۰۰ MB

۲۱- کلید Shift در کامپیوتر چه عملی انجام می دهد؟

- ۱ (با استفاده از کلید Shift می توانیم در کلیدهایی که دارای دو علامت هستند، علامت بالای کلید را وارد نماییم.
 ۲ (کلید Shift عملکرد کلید Caps Lock را معکوس می کند.
 ۳ (بین حروف فاصله ایجاد می کند.
 ۴ (گزینه ۱ و ۲